

Moonlab® Pipettenspitzen, gesteckt

Die **Moonlab® Pipettenspitzen** werden nach dem neusten Stand der Technik in Hochpräzisionsformen aus hochreinem Polypropylen der Klasse VI hergestellt und sind autoklavierbar. Eine moderne Reinraumproduktion sorgt für eine kontaminationsfreie Herstellung.



- ▶ Pipettenspitzen sind frei von DNase, RNase, Pyrogen und PCR-Inhibitoren.
- ▶ Die Spitzen sind in praktischen wiederverwendbaren und autoklavierbaren Pipettenspitzenboxen steril gesteckt.

Kompatibilität der Pipettenspitzen zu gängigen Herstellern:

- ▶ Sunlab
- ▶ neoPette
- ▶ Gilson
- ▶ Eppendorf
- ▶ Brand, u.v.m.

Art.Nr.	Volumen MIN	Volumen MAX	Farbe	VE
4-0023	0,2 µl	10 µl	transparent (klar)	96 Stk.
4-0026	2 µl	200 µl	gelb	96 Stk.
4-0029	100 µl	1000 µl	blau	96 Stk.

Moonlab® Pipettenspitzen im Beutel, wiederverschließbar

Die **Moonlab® 0,2 µl – 10 ml Pipettenspitzen**

werden nach dem neusten Stand der Technik in Hochpräzisionsformen aus hochreinem Polypropylen der Klasse VI hergestellt und sind autoklavierbar. Eine moderne Reinraumproduktion sorgt für eine kontaminationsfreie Herstellung. Alle Pipettenspitzen sind frei von DNase, RNase, Pyrogen und PCR-Inhibitoren. Die Spitzen sind in recyclebaren, wiederverschließbaren Polyethylenbeuteln verpackt, um Sie frei von Staub und Schmutz zu halten. Farblich in den Standardfarben codiert.



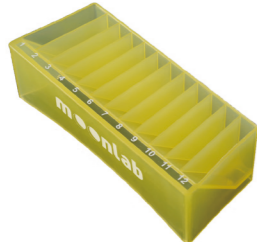
Kompatibilität der Pipettenspitzen zu gängigen Herstellern:

- ▶ Sunlab
- ▶ neoPette
- ▶ Gilson
- ▶ Eppendorf
- ▶ Brand, u.v.m.

Art.Nr.	Volumen MIN	Volumen MAX	Farbe	VE
4-0022	0,2 µl	10 µl	transparent (klar)	1 x 1000
4-0025	2 µl	200 µl	gelb	1 x 1000
4-0028	100 µl	1000 µl	blau	1 x 500
4-0088	1000 µl	5000 µl	transparent (klar)	1 x 100
4-0089	1000 µl	10000 µl	transparent (klar)	1 x 100

Moonlab® Reagenzreservoir, farblich sortiert

Reagenz-Reservoir mit 12 Kanälen. Das Reservoir kann auf beiden Seiten mit Reagenzlösung befüllt werden. Auf der einen Seite ist ein Becken vorhanden, auf der anderen Seite 12 Kanäle. Ideal für Mehr-Kanal Pipetten.



Verpackung: 5 verschiedene Farben im Beutel (blau, grün, rot, gelb, transparent)
VE: 5x5 St./Pack

Art.Nr.
4-0018

moonlab plastics®

Moonlab® Box für Pipettenspitzen

Einfach die Spitzen selber stecken, autoklavieren und sparen!



Diese leeren Pipettenspitzenboxen von **Moonlab®** sind für die **Moonlab® Pipettenspitzen** 0,2-1000 µl geeignet. Die Abstände zwischen den Öffnungen gewährleisten eine einfache Nutzung der Box in Verbindung mit Mehrkanalpipetten. Die Boxen sind platzsparend übereinander stapelbar. Mit transparentem Deckel für die bessere Sicht. Jede Pipettenspitzenbox enthält 96 (8 x 12) Steckplätze.

Art.Nr.	Breite/Tiefe	Höhe	Länge
4-0074	93 mm	70 mm	126 mm
4-0075	93 mm	70 mm	126 mm
4-0076	100 mm	88 mm	143 mm

Moonlab® Pipettenspitzen im Nachfüll-Rack

Passende Nachfüll-Packs. Wenn mal mehr Spitzen zum Einsatz kommen müssen, dann sind die Nachfüll-Packs die ideale Lösung. Anstatt die Spitzen einzeln zu stecken, können diese hier direkt verwendet werden. Spart Zeit und schont die Nerven. Autoklavierbar.



DNase-, RNase-, Pyrogen-frei und frei von PCR-Inhibitoren.

- ▶ 12 x 96 Stück/Box für 0,2 - 10 µl Spitzen
- ▶ 10 x 96 Stück/Box für 2 - 200 µl

Art.Nr.	Volumen MIN	Volumen MAX	Farbe	VE
4-0024	0,2 µl	10 µl	transparent (kristallklar)	12 x 96
4-0027	2 µl	200 µl	gelb	10 x 96

Moonlab® Reagenzreservoir ohne Kammern, PS, steril

Diese sterilen **Reagenz-Reservoirs** sind gut geeignet für das Liquid Handling in keimfreier Umgebung, wie z.B. in sterilen Sicherheitswerkbänken. Wichtig z.B. für die Zellkultur.



- ▶ **Material:** PS
- ▶ **Verpackung:** einzeln verpackt, 50 Stk/Pack
- ▶ durch Gammastrahlung sterilisiert
- ▶ verschiedene Volumina

Art.Nr.	Füllmenge
4-0015	25 ml
4-0016	55 ml
4-0017	100 ml

LIQUID HANDLING

DROSOPHILA

Moonlab® Drosophila Aufzuchtgefäße

Aufzuchtgefäße, Fläschchen und Stopfen für die Drosophila Aufzucht.

Aufzuchtgefäße aus hochwertigem klarem Polystyrol für die einfache Sichtkontrolle. Diese Einmalgefäße sind die günstige Alternative zu Glasgefäßen. Maße: 28,5x95 mm. Erhältlich im Beutel und im Rack.



Aufzuchtfläschchen aus stabilem Polypropylen. Kann für die Einmal- oder Mehrfachverwendung (autoklavierbar) genutzt werden. Mit Graduierung in 25 ml Schritten. Gesamtvolumen: 177 ml.

Passende Stopfen für die Gefäße bzw. Fläschchen aus hochdichtem Schaumstoff. Dadurch können Fremdpartikel gefiltert werden und Sauerstoff hinein diffundieren.

Art.Nr.	Material	DM	Typ	autoklavierbar	VE
4-0068	Polystyrol (PS)	28,5 mm	Aufzuchtbecher	Nein	500 Stk.
4-0069	Polystyrol (PS)	28,5 mm	Aufzuchtbecher	Nein	100 Stk.
4-0070	Polypropylen (PP)	38,5 mm	Aufzuchtfläschchen	Ja	200 Stk.
4-0071	Polypropylen (PP)	38,5 mm	Aufzuchtfläschchen	Ja	25 Stk.

Moonlab® Drosophila-Stopfen

Stopfen für die Drosophila Aufzucht.

Passende Stopfen für die Gefäße bzw. Fläschchen aus hochdichtem Schaumstoff. Dadurch können Fremdpartikel gefiltert werden und Sauerstoff hinein diffundieren.



Art.Nr.	DM	für Innen DM
4-0072	28,5 mm	28
4-0073	38,5 mm	38



PERSÖNLICHE BERATUNG

VOR ORT | BUNDESWEIT

Unsere Laborberater im Außendienst mit **Praxiserfahrung als Wissenschaftler** stellen Ihnen unsere Produkte direkt vor Ort in Ihrem Labor vor. Das erleichtert Ihnen die Auswahl. Auch ganze Laboreinrichtungen können so in kürzester Zeit perfekt auf Ihre Bedürfnisse zugeschnitten werden.



AREA SALES MANAGER



Markus Mrosek
+49(0)173 3085146
m.mrosek@neolab.de
Sales Director Germany



Gudrun Weber
+49(0)174 3378334
g.weber@neolab.de
Area Sales Manager



Daniel Meyer
+49(0)173 6932674
d.meyer@neolab.de
Area Sales Manager



Frank Gärtner
+49(0)174 3378332
f.gaertner@neolab.de
Area Sales Manager



Jürgen Traunecker
+49(0)174 3378337
j.traunecker@neolab.de
Area Sales Manager



Dr. Silvia Hahn
+49(0)174 3378323
s.hahn@neolab.de
Area Sales Manager



Laura Hartman
+49(0)174 3378339
l.hartman@neolab.de
Area Sales Manager



Jochen Weber
+49(0)174 3378330
j.weber@neolab.de
Regional Sales Manager



Heiko Rath
+49(0)174 3378325
h.rath@neolab.de
Area Sales Manager



Dr. Eckart Zöllner
+49(0)174 3378329
e.zoellner@neolab.de
Area Sales Manager

Lab Consumables



Schnell & komfortabel



Online im Webshop

www.neolab.de

www.myneolab.de (E-Procurement Lösung)



Per E-Mail

bestellung@neolab.de



Kurz anrufen

+49 (0)6221 84 42-44

Mo.-Do.: 7.30-18.00 Uhr | Fr.: 7.30-16.00 Uhr



WhatsApp Service

+49 (0)151 578 137 38

for my lab
neoLab®

moonlab plastics®



CELL CULTURE

Moonlab® Zentrifugenröhrchen, PP, steril

15 ml und 50 ml konische Zentrifugenröhrchen aus PP mit Schraubverschluss aus PE.

- ▶ Zentrifugierbar bis 8.600 rpm für 15 ml und bis 9.000 rpm für 50 ml.
- ▶ Steril durch Gammastrahlung, graduiert mit Beschriftungsfeld.



Art.Nr.	DM	Format/ Verpackung	Volumen	VE
4-0000	16 mm	im Rack	15 ml	10 x 50 Stk.
4-0001	16 mm	im Beutel	15 ml	20 x 25 Stk.
4-0002	30 mm	im Rack	50 ml	20 x 25 Stk.
4-0003	30 mm	im Beutel	50 ml	20 x 25 Stk.

Moonlab® Einmal-Petrischalen, PS, steril

Einweg Petrischalen, steril aus stabilem Polystyrol. Ideal geeignet für alle Arbeiten in der Mikrobiologie. Hohe optische Transparenz für eine besser Untersuchung. Der Deckel weist 3 Nocken auf für eine optimale Luft Zirkulation. Temperaturbeständigkeit bis 55 °C.



Erhältlich in verschiedenen Abpackungen.

Art.Nr.	Format/ Verpackung	VE
4-0031	einzelnd verpackt	10 Stk.
4-0085	gebündelt verpackt	50 x 10 Stk.

Moonlab® Reaktionsgefäße mit Verschluss, PP

Diese klaren Reaktionsgefäße sind graduiert und passen in alle gängigen Zentrifugen für Gefäße mit einem Durchmesser von 13 mm. Der Deckel weist eine daumenfreundliche schräge Lippe auf, welche das einhändige Öffnen erleichtert. Erhältlich in den Größen 0,5, 1,5 und 2,0 ml



- ▶ **Material:** PP
- ▶ **Temperaturbeständigkeit:** -20 °C bis 121 °C (autoklavierbar)
- ▶ zentrifugierbar bis 14.000 rpm
- ▶ RNase & DNase frei
- ▶ mit Graduierung und Beschriftungsfeld

Art.Nr.	Höhe	Volumen	VE
4-0012	30 mm	0,5 ml	500 Stk.
4-0013	60 mm	1,5 ml	500 Stk.
4-0014	60 mm	2 ml	500 Stk.

Moonlab® Parafilm® M-Spender und -Cutter

Der Moonlab Parafilm® Spender ist ideal zum Aufbewahren und Schneiden von Parafilm® M geeignet. Er wurde zur Aufnahme von Standardrollen und Doppelrollen entwickelt. Durch Sicherheitsklingen besteht beim Schneiden keine Gefahr für die Finger. Der Parafilmspender ist aus robustem und widerstandsfähigem ABS-Kunststoff gefertigt.



Art.Nr.
4-0081

Moonlab® Einmal Drigalski-Spatel, PS, steril

Einmal Drigalski-Spatel aus Polystyrol. Ideal zum gleichmäßigen Verteilen von Bakterienkulturen. Die glatte Oberfläche verringert das Risiko der Zerstörung von Agarschichten.



Art.Nr.	einzelnd verpackt	VE
4-0066	Ja	10 Stk.
4-0067	Nein	10 Stk.

Moonlab® Einmal-Petrischalen mit 3 Fächern, Polystyrol, steril

Diese sterilen Einmal-Petrischalen aus PS weisen 3 voneinander getrennte Bereiche auf. Diese Eigenschaft ist ideal um parallel verschiedene Bedingungen für das Wachstum der Bakterien zu testen. Somit können für eine Schale verschiedene Agar-, Lösungsmittel- und Reagenzbedingungen untersucht werden. Das spart Platz und ist eine ökonomische und ökologische Lösung für einen hohen Verbrauch.



- ▶ Temperaturbeständigkeit bis 55 °C.
- ▶ Deckel mit 3 Nocken auf für eine optimale Luftzirkulation. Gammasteril.
- ▶ Verschiedene Abpackungen erhältlich

Art.Nr.	Format/ Verpackung	VE
4-0032	gebündelt verpackt	50 x 10 Stk.
4-0033	einzelnd verpackt	10 Stk.

Moonlab® Impfösen und-nadeln, PS, steril

Best.-Nr. 4-0054/55 Sterile Einmal-Impfösen aus PS zum Beimpfen von Nährböden in der Mikrobiologie. Das besonders glatt verarbeitete Material ermöglicht ein schonendes Auftragen ohne Verletzung der Nähboden-Oberfläche. Das Ende der Impfösen kann ebenso als Nadeln verwendet werden. Best.-Nr. 4-0056 Sterile Einmal-Impfnadeln aus PS zum Entnehmen einzelner Kolonien. VE: 500 St./Pack (unterverpackt im sterilen Zip-Beutel zu 25 Stück)



Art.Nr.	Volumen	Typ	Farbe	VE
4-0054	1 µl	Impföse	blau	500 Stk.
4-0055	10 µl	Impföse	orange	500 Stk.
4-0056		Impfnadel	gelb	500 Stk.

Moonlab® Serologische Pipetten

Die glasklaren Serologischen Pipetten der Marke Moonlab® werden aus hochwertigem Polystyrol in Reinraumumgebung hergestellt. Zusätzlich werden die Serologischen Pipetten sterilisiert und einzeln in leicht zu öffnender Folie/Papier Peel Tüte verpackt. Dadurch wird eine Kontamination Ihrer Proben mit ungewollten Substanzen (RNasen, DNasen, Pyrogene) verhindert. Im Mundstück sorgen Wattebausche für den Schutz einer ungewollten Kontamination der Pipettierhilfe.



- ▶ Farbcodierung erleichtert die Identifikation der richtigen Pipette
- ▶ Größeres Pipettiervolumen durch Negativskalierung
- ▶ Universelles Mundstück zum passgenauen Einstecken in Pipettierhilfen
- ▶ Einzel steril verpackt

Art.Nr.	Volumen	Farbcode	VE
4-0130	1 ml	gelb	500 Stk.
4-0131	2 ml	grün	500 Stk.
4-0132	5 ml	blau	200 Stk.
4-0133	10 ml	orange	200 Stk.
4-0134	25 ml	rot	150 Stk.
4-0135	50 ml	lila	100 Stk.

Moonlab® Faltbare Racks, PP

Diese faltbaren Racks für Zentrifugenröhrchen sind praktisch und können platzsparend gelagert werden. Alle Röhrchen mit einem Durchmesser von 16 bzw. 30 mm können hier organisiert werden. Durch einfaches Aufklappen steht das Rack stabil. Mit Griffen an den Seiten und alphanumerischem Index, für leichtere Identifizierung der Röhrchen.



Das Rack ist aus stabilem Polypropylen und autoklavierbar. In mehreren Farben erhältlich.

Art.Nr.	Farbe	Kapazität	für Gefäße
4-0062	lila	45	15 ml
4-0063	grün	18	50 ml
4-0064	blau	2112	15 ml & 50 ml
4-0065	pink	2112	15 ml & 50 ml

Moonlab® Puzzle-Rack, PP, mehrfarbig

Das flexibel gestaltete neoLab-Puzzle-Rack bietet Platz für 1,5 und 2,0 ml Reaktionsgefäße und für 15 und 50 ml Zentrifugenröhrchen.



Die Racks können einzeln quadratisch oder in einer Reihe miteinander verbunden werden.

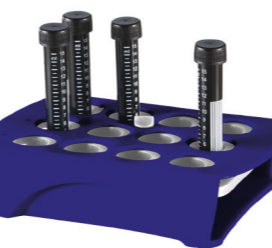
- ▶ Farbig sortiert; gelb, blau, grün, orange
- ▶ **Plätze pro Rack:** 9 x 15 ml und 8 x 1,5/2,0 ml oder 4 x 50 ml und 4 x 1,5/2,0 ml

Art.Nr.

4-0021

Moonlab® Universal-Rack, PP

Universal-Rack aus Polypropylen. Sowohl 15 ml als auch 50 ml Zentrifugenröhrchen können in diesem Universal-Rack gelagert werden. Alle Röhrchen mit einem Durchmesser von 16 mm bis 30 mm können praktisch platziert werden.



Die 12 Plätze sind alphanumerisch gekennzeichnet.

Durch eine verschiebbare Zwischenplatte werden die Röhrchen in ihrer Position fixiert.

Durch den festen Sitz der Röhrchen, ist diese Rack auch für den Transport ideal geeignet.

Art.Nr.

4-0004

moonlab plastics®

Moonlab® Multi-Rack, PP, steckbar

Multi-Racks aus Polypropylen (autoklavierbar) in verschiedenen Farben erhältlich. Alle Plätze sind alphanumerisch gekennzeichnet. Die einzelnen Racks sind zusammensteckbar.



Maße: 175 x 90 x 65 mm (L x B x H)

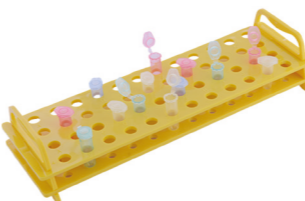
Kapazität:

- ▶ 4 x 50 ml Zentrifugenröhrchen
- ▶ 12 x 15 ml Zentrifugenröhrchen
- ▶ 32 x 1,5 oder 2,0 ml Reaktionsgefäße
- ▶ 32 x 0,5 ml PCR Gefäße

Art.Nr.	Farbe
4-0034	blau
4-0035	grün
4-0036	gelb
4-0037	rot

Moonlab® Rack für Reaktionsgefäße, PC, stapelbar

Dieses gelbe Rack für 1,5 und 2,0 ml Reaktionsgefäße, weist ein ergonomisches Design auf. Mit dem erhöhten Boden, lassen sich die Reaktionsgefäße leicht entnehmen. Die Racks sind alphanumerisch codiert, und können gestapelt werden (leer oder gefüllt).



In verschiedenen Kapazitäten erhältlich. Die Racks sind aus Polycarbonat und autoklavierbar.

Art.Nr.	Kapazität
4-0019	24
4-0020	48

Moonlab® Kombirack, wasserbadgeeignet

Diese Racks sind geeignet zum Aufbewahren von konischen 15 bzw. 50 ml Zentrifugenröhrchen. Die Löcher sind alphanumerisch gekennzeichnet. 4-0092 ist autoklavierbar, 4-0053 für Wasserbad geeignet.



Art.Nr.	Farbe	Material	Kapazität
4-0053	orange	ABS	30x15/20x50
4-0092	blau	PP	18x15/10x50

STORAGE & TRANSPORTATION



STORAGE & TRANSPORTATION

Moonlab® Rotating Vario-Rack, PP, steckbar

Praktisches Kombirack in verschiedenen Farben. Hergestellt aus Polypropylen, ist dieses autoklavierbare Rack bestens geeignet um mehrere Gefäße verschiedenster Größen zu organisieren. Jeder Platz ist alphanumerisch gekennzeichnet um eine leichter Identifizierung zu gewährleisten. Die einzelnen Racks können zusammengesteckt werden.



Maße: 108 x 68 x 108 mm (L x B x H).

Kapazität:

- ▶ 2 x 50 ml Zentrifugenröhrchen
- ▶ 8 x 15 ml Zentrifugenröhrchen
- ▶ 9 x 1,5 oder 2,0 ml Reaktionsgefäße
- ▶ 6 x 0,5 ml Reaktionsgefäße
- ▶ 48 x 0,2 ml PCR Gefäße

Art.Nr.	Farbe
4-0005	blau
4-0006	grün
4-0007	gelb
4-0008	rot

Moonlab® Kunststoffbecher, mit Ausguss, PP

Kunststoffbecher aus PP mit Ausguss, ohne Griff



Die günstige Alternative zu Glas. Sie sind chemisch resistent gegen viele Säuren und Laugen und manche Lösungsmittel.

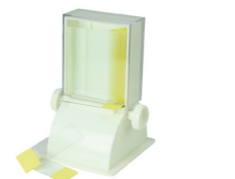
- ▶ mit Ausguss
- ▶ graduiert
- ▶ autoklavierbar

Art.Nr.	Volumen	Höhe	DM	Teilung
4-0038	50 ml	59 mm	47 mm	2 ml
4-0039	100 ml	73 mm	55 mm	2 ml
4-0040	250 ml	94 mm	77 mm	5 ml
4-0041	500 ml	128 mm	90 mm	10 ml
4-0042	1000 ml	150 mm	105 mm	10 ml
4-0043	2000 ml	192 mm	130 mm	20 ml
4-0044	5000 ml	263 mm	165 mm	50 ml
4-0045	10000 ml	328 mm	230 mm	100 ml

Moonlab® Objektträgerspender, ASB

Der Moonlab Objektträgerspender bietet Platz für 72 Standardobjektträger (26 x 76 mm). Die Objektträger sind durch einen durchsichtigen Deckel staubgeschützt und können durch Drehen der Rädchen einzeln entnommen werden.

Der Spender ist aus ABS-Kunststoff gefertigt.



Art.Nr.
4-0078

Moonlab® Reagenzglasgestelle, PP

Bunte Moonlab® Gestelle für Reagenzgläser verschiedener Größen. Die Plätze sind alphanumerisch markiert für eine einfache Sortierung. Aus stabilem Polypropylen gefertigt, und somit autoklavierbar und chemisch resistent gegen viele Chemikalien.



Art.Nr.	Farbe	Kapazität	für Gefäße
4-0057	gelb	31	10 ml
4-0058	weiß	31	16 ml
4-0059	blau	20	25 ml
4-0060	gelb	18	30 ml
4-0077	weiß	20	25 ml
4-0082	gelb	12	50 ml
4-0090	blau	31	10 ml
4-0091	blau	18	50 ml

Moonlab® Kunststoffbecher mit Ausguss & Griff, PP

Kunststoffbecher aus PP mit Ausguss und Griff

Die günstige Alternative zu Glas. Sie sind chemisch resistent gegen viele Säuren und Laugen und manche Lösungsmittel.



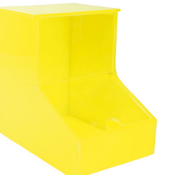
- ▶ mit Ausguss
- ▶ graduiert
- ▶ autoklavierbar
- ▶ mit praktischem Griff

Art.Nr.	Volumen	Höhe	DM	Teilung
4-0046	100 ml	73 mm	50 mm	50 ml
4-0047	250 ml	94 mm	70 mm	50 ml
4-0048	500 ml	128 mm	90 mm	10 ml
4-0049	1000 ml	150 mm	105 mm	10 ml
4-0050	2000 ml	192 mm	130 mm	20 ml
4-0051	5000 ml	263 mm	175 mm	50 ml
4-0052	10000 ml	330 mm	230 mm	100 ml

Moonlab® Kleinteilespender, Acryl

Die Moonlab-Kleinteilespender helfen Ihnen diverse Kleinteile übersichtlich und platzsparend zu ordnen.

Erhältlich in verschiedenen Größen und Farben. Befüllung von oben durch abnehmbaren Deckel. Entnahme unten, über eine schräg angeordnete Schütze mit Klappdeckel. Zur Wandbefestigung befinden sich 2 Aufhängösen an der Rückseite.



Es können bspw. Pipettenspitzen, Pasteurpipetten oder Zentrifugenröhrchen in den Spendern gelagert werden.

Die Spender sind aus Acryl-Kunststoff gefertigt und dadurch äußerst widerstandsfähig.

Art.Nr.	Farbe	Höhe
4-0079	gelb	190 mm
4-0080	weiß	275 mm
4-0083	schwarz	275 mm