



neolab Migge GmbH
Rischerstr. 7-9
69123 Heidelberg
Deutschland
+49 (0)6221 /
8442-44
<https://www.neolab.de>
e

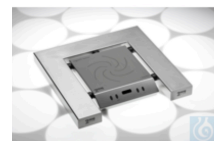
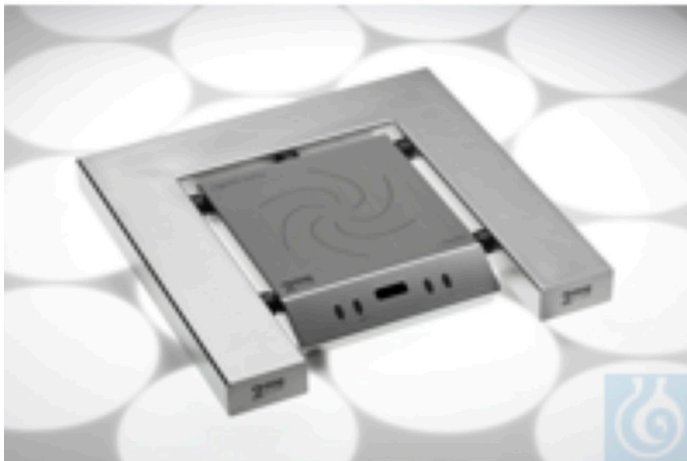
Umsatzsteuer-
Identifikationsnummer
:
DE 143 450 657



2mag maxFRAME Zubehör für MAXdrive und maxMIX

1.091,00 €
zzgl. MwSt &
Versand

Product Images



Beschreibung

Stellrahmen zur einfachen und schnellen Erweiterung der Tragkraft und der Stellfläche der Magnetrührer maxMIX und MAXdrive. Stabil geschweißte Konstruktion aus Edelstahl, pflegeleicht durch geschlossene Bauweise, hohe chemische Beständigkeit, einfache Erweiterung der Stellfläche der Magnetrührer maxMIX und MAXdrive auf 500 x 500 mm, Tragkraft bis zu 1000 kg. Keine Montage notwendig. Werkstoff: Edelstahl Maße (LxBxH): 500 x 500 x 70 cm
Versandgewicht (brutto): ca. 10,5 kg

Zusätzliche Informationen

Art.-Nr.	ZU-0047
Hersteller (Marke)	2mag
VGKL Nummer	101854850
EAN	4058072444938
Bruttogewicht	10.5
Lagertemperatur	Raumtemperatur
Transporttemperatur	Raumtemperatur
Nettogewicht	9.10000 kg
Ursprungsland	Deutschland
Verpackungsbreite	0.60000 m
Verpackungshöhe	0.20000 m
Verpackungstiefe	0.60000 m
Verpackungsvolumen	0.07200000 ccm
Zolltarifnummer	84798200

