



neolab Migge GmbH
Rischerstr. 7-9
69123 Heidelberg
Deutschland
+49 (0)6221 /
8442-44
<https://www.neolab.de>
e

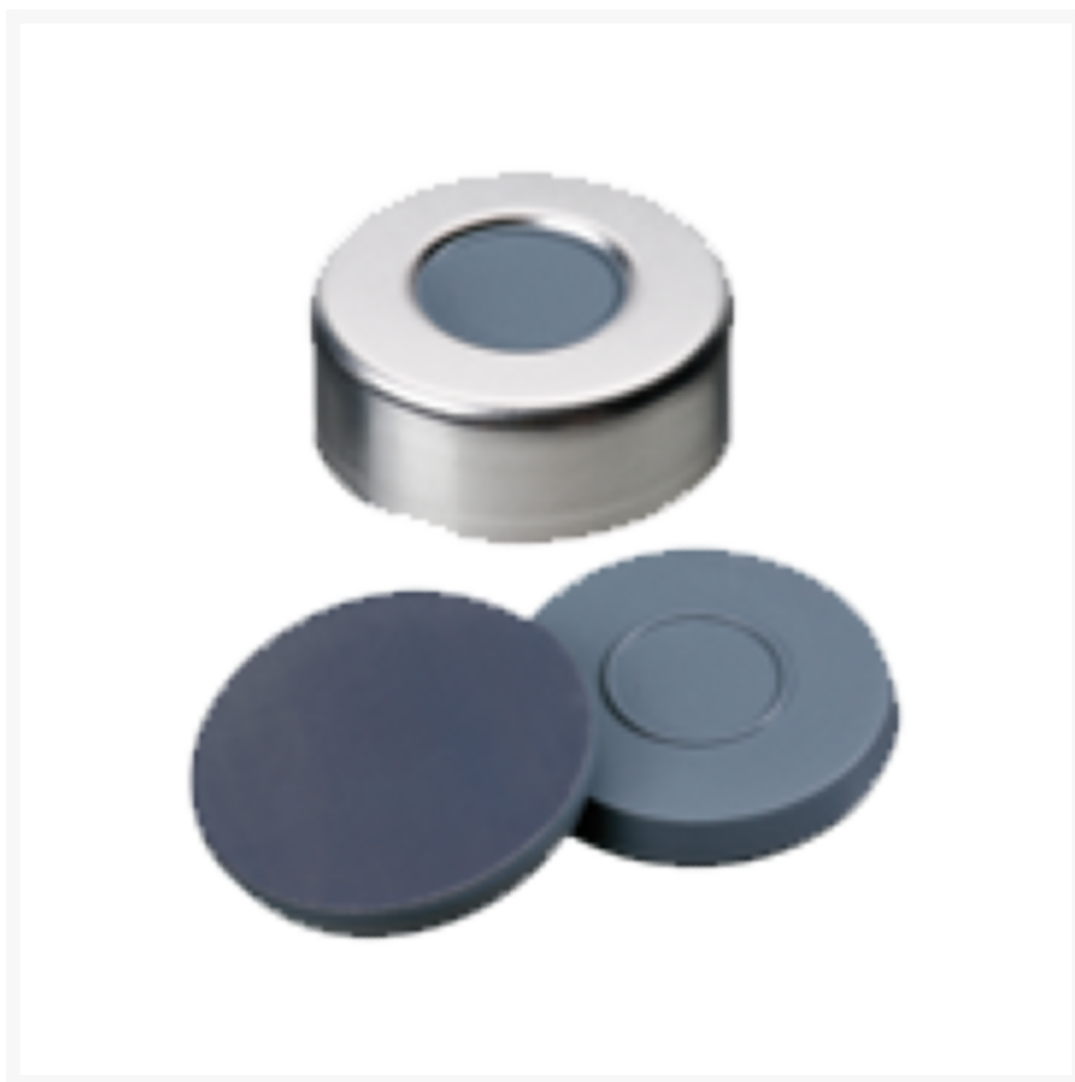
Umsatzsteuer-
Identifikationsnummer
:
DE 143 450 657



**neochrom® Alu-Bördelkappe 20 mm,
walzblank, Loch 10 mm, Butyl/PTFE, 50° shore A,
100 St./Pack**

**29,60 €
zzgl. MwSt &
Versand**

Product Images



Beschreibung

Bördelverschlüsse, montiert mit Septen.

Septum Butyl/PTFE grau

Temperaturbeständig von -40°C bis 120°C

Vollständig mit PTFE beschichtet

Dicke: 3,0 mm

Zusätzliche Informationen

| | |
|--|---|
| Art.-Nr. | 7-0815 |
| Hersteller (Marke) | neochrom |
| EAN | 4058072030575 |
| Transporttemperatur | Raumtemperatur |
| Farbe | silber |
| Typ Verschluss/ Deckel | Bördelverschluss |
| Verschlüsse und Deckel Eigenschaften | mit montiertem Septum für den Autosampler geeignet Verschluss mit Septum Verschluss autoklavierbar |
| DM Loch | 10 mm |
| Anzahl Komponenten | zwei |
| Härte | 50 shore A |
| Material Dichtung / Septum | Polytetrafluorethylen (PTFE) |
| Verschluss-/ Deckeleigenschaften | mit Loch mit montiertem Septum |
| DM Verschluss | 20 mm |
| Dicke Septum | 3 mm |
| Material Verschluss/ Deckel | Aluminium |
| TBST MAX Septum | 120 °C |
| TBST MIN Septum | -40 °C |
| Typ Bördelverschluss | Bördelkappe. standard |
| für das Autosamplermodell (Wenn Ihr AS hier nicht erscheint, erfragen Sie die Kompatibilität der Kappe mit Ihrem AS bitte direkt beim AS-Hersteller) | Carlo Erba HS850 Fisons HS800 Perkin Elmer HS6 Thermo Scientific HS850 Thermo Scientific HS2000 Thermo Scientific TriPlus HS Varian CP-9020/ 9025 Varian CP-9060 Varian Genesis |

