

neolabLine Kryobox, smart, beschichtet aus Karton, weiß, 136x136x50mm PDF



neolab Migge GmbH      Umsatzsteuer-  
Rischerstr. 7-9      Identifikationsnummer  
69123 Heidelberg      :  
Deutschland      DE 143 450 657  
+49 (0)6221 /  
8442-44  
<https://www.neolab.de>  
e



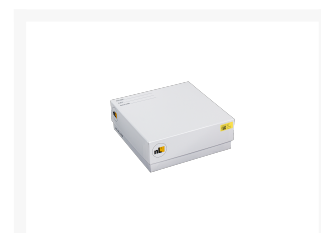
## neolabLine Kryobox, smart, beschichtet aus Karton, weiß, 136x136x50mm

**3,50 €** Ab

**1,84 €**

**zzgl. MwSt &  
Versand**

### Product Images



## Beschreibung

Die neoLabLine Kryobox – smart ist eine Kryobox aus kältebeständigem und beschichtetem Karton. Somit ist diese Kartonbox zur Probenlagerung bei Tiefsttemperaturen von bis zu  $-86^{\circ}\text{C}$  geeignet. Die Kryobox ohne Raster ist mit unterschiedlichen Rastereinsätzen flexibel auch als Aufbewahrungsbox in Ihrem Labor einsetzbar. Der Stülpedeckel hat an der Stirnseite ein praktisches Beschriftungsfeld zur einfachen Identifikation der Box oder des Inhalts.

Dank des smarten Labels von **FLUICS CONNECT** kann diese Box schnell und problemlos in ein vorhandenes **Digital Inventory Management System** integriert werden. Mehr Informationen zum [INVENTORY MANAGEMENT SYSTEM](#)

Maße: 136 x 136 x 50 mm (L x B x H)

## Zusätzliche Informationen

|  |  |
|--|--|
| Art.-Nr.                                 | 2-2700   |
| Hersteller (Marke)                       | neoLabLine   |
| EAN                                      | 4058072068554  |
| Transporttemperatur                      | Raumtemperatur   |
| autoklavierbar bei $121^{\circ}\text{C}$ | Nein   |
| Farbe                                    | Weiß   |
| Material                                 | Karton PE-beschichtet  |
| Boxen Eigenschaften                      | stapel- / zusammensteckbar mit herausnehmbaren Rastereinsatz mit Verschluss/Deckel mit Rastereinsatz mit Beschriftungsfeld für verschiedene Gefäßtypen/Volumina für lichtempfindliche Proben |
| Breite                                   | 136 mm   |
| Höhe                                     | 50 mm  |
| Länge                                    | 136 mm   |
| Tiefe                                    | 136 mm   |
| Typ Verschluss/ Deckel                   | Klappverschluss/-deckel  |
| geeignet für                             | Mikrogefäße/ Röhrchen  |
| für Typ (Mikro-)Gefäß                    | Reaktionsgefäße Kryoröhrchen   |
| geeignet für Kühlung in                  | Stickstoffbehälter   |

