



neolab Migge GmbH
Rischerstr. 7-9
69123 Heidelberg
Deutschland
+49 (0)6221 /
8442-44
<https://www.neolab.de>
e

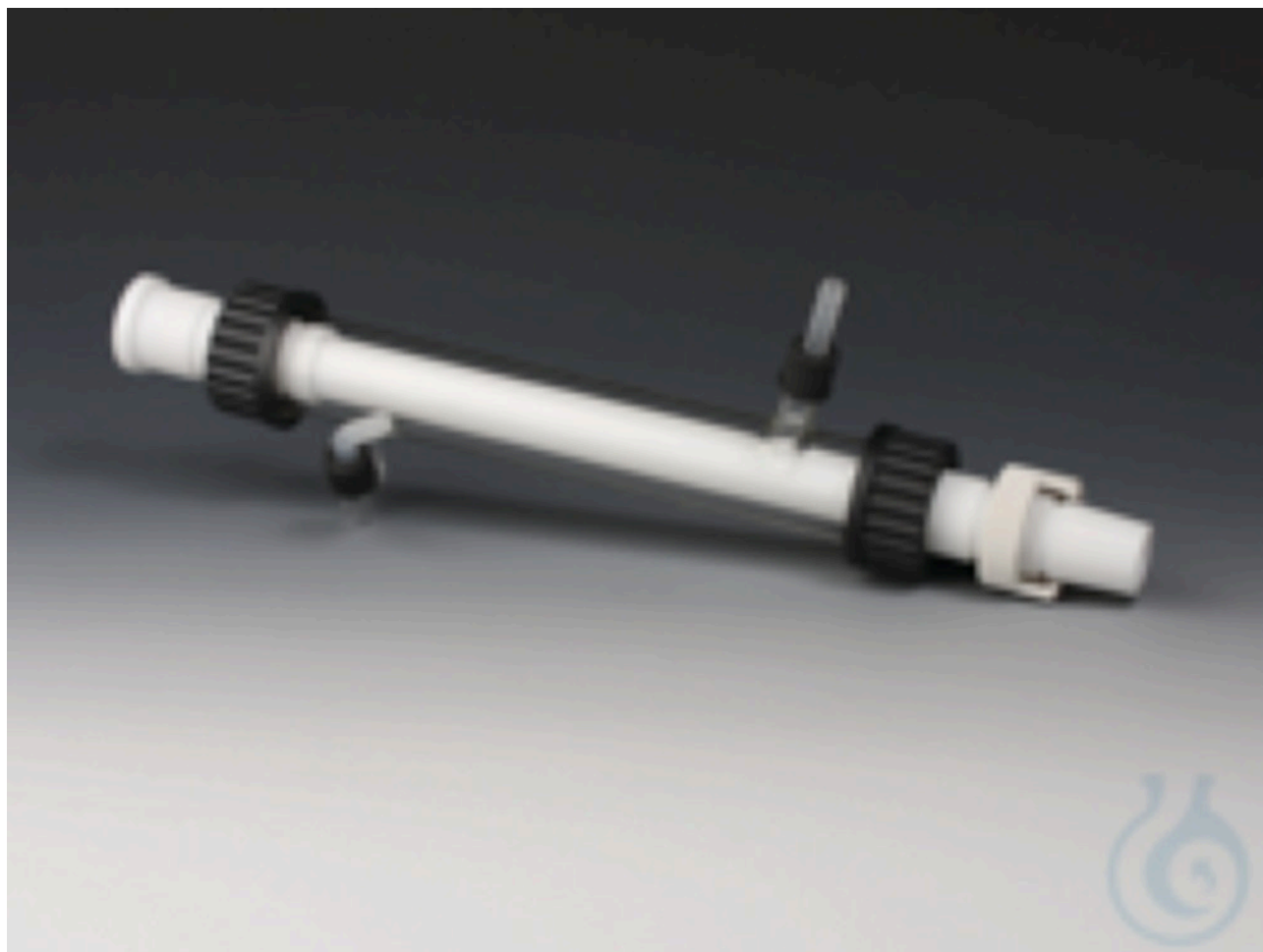
Umsatzsteuer-
Identifikationsnummer
:
DE 143 450 657



Bohlender® BOLA Liebig-Kühler ""Vakuum"" L 270 mm NS 29/32 NS 29/32

**464,42 €
zzgl. MwSt &
Versand**

Product Images



Beschreibung

BOLA Liebig-Kühler "Vakuum" Einteiliges Kühlrohr mit Schliffhülse und Schliffkern NS 29/32 aus PTFE, Kühlmantel aus Borosilicat-Glas, incl. PP-Oliven GL 14 Außen-Ø 9 mm für Kühlwasseranschluss. Das durchfließende Destillat kommt nur mit PTFE in Berührung

Zusätzliche Informationen

Art.-Nr.	ER-0209
Hersteller (Marke)	Bohlender
Transporttemperatur	Raumtemperatur

