



neolab Migge GmbH  
Rischerstr. 7-9  
69123 Heidelberg  
Deutschland  
+49 (0)6221 /  
8442-44  
<https://www.neolab.de>  
e

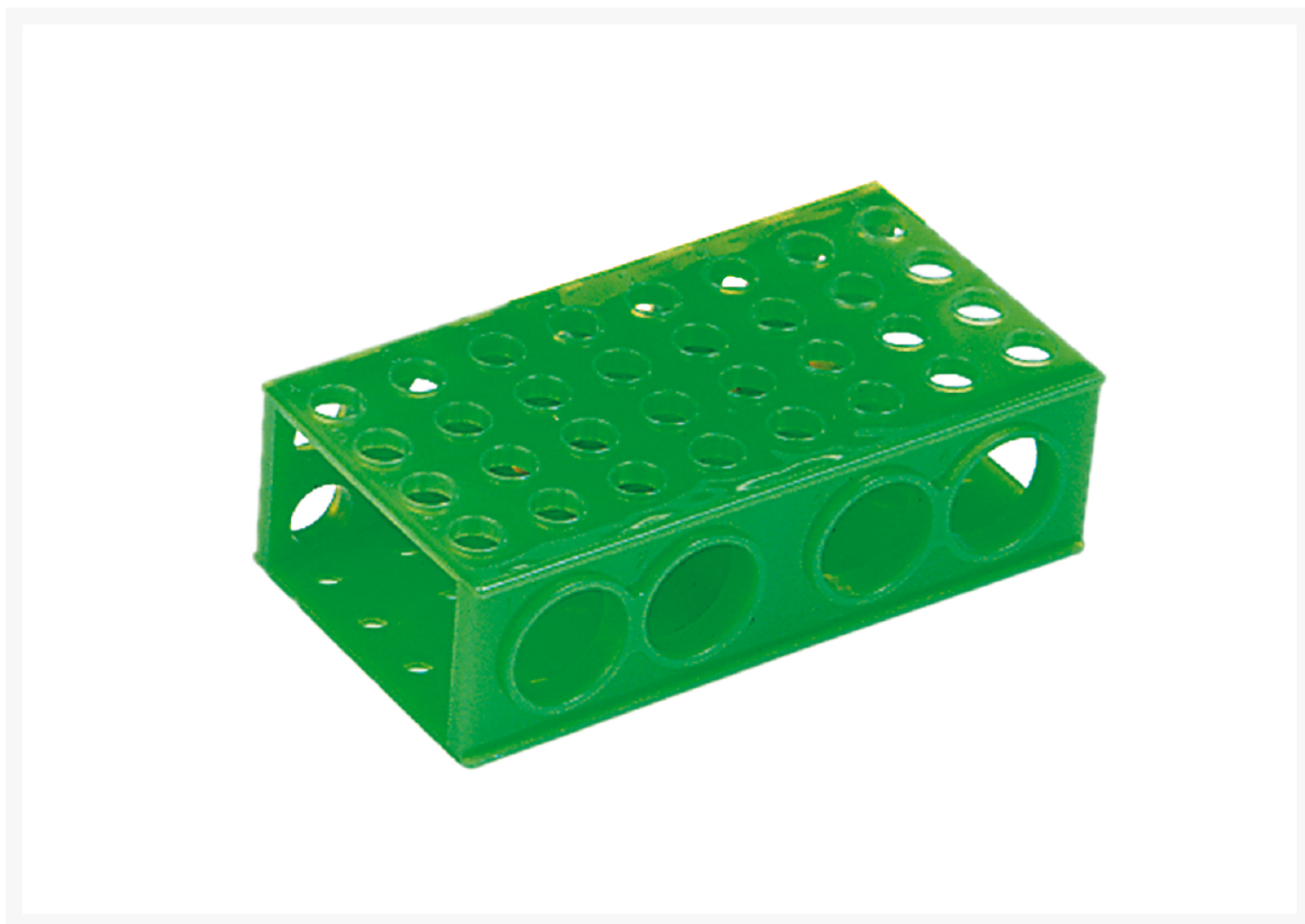
Umsatzsteuer-  
Identifikationsnummer  
:  
DE 143 450 657



## neolabLine Combi-Röhrchengestell, grün

**18,40 €**  
**zzgl. MwSt &**  
**Versand**

### Product Images



## Beschreibung

---

Alle 4 Seiten des Gestells sind für verschiedene Gefäße nutzbar.

Jede kompakte Einheit beinhaltet:

4 Bohrungen 30 mm Ø für 50 ml Röhrchen

12 Bohrungen 17 mm Ø für 15 ml Zentrifugen-Röhrchen

32 Bohrungen 12 mm Ø für 1,5 und 2 ml Reaktionsgefäße

32 Bohrungen 8 mm Ø für 0,5 ml Reaktionsgefäße

**Maße:** 180 x 90 x 52 mm (L x H x T)

**Material:** Polypropylen

**Temperaturbeständig** von -90°C bis +121°C

Autoklavierbar

## Zusätzliche Informationen

Art.-Nr.	2-2687
Hersteller (Marke)	neoLabLine
EAN	4058072068462
Transporttemperatur	Raumtemperatur
autoklavierbar bei 121°C	Ja
Farbe	grün
Material	Polypropylen (PP)
Breite	52 mm
Höhe	90 mm
geeignet für	variable Anwendungen
Racks Eigenschaften	stapel-/zusammensteckbar mit besonderer chemikalischer Beständigkeit inkubatorgeeignet für verschiedene Gefäßstypen/Volumina alphanumerisch codiert
Anzahl Etagen	1
für Gefäße mit Volumen bis	0.5 ml 1.5 ml 2 ml 15 ml 50 ml
geeignet für Kühlung in	Gefrierschrank/ -truhe
Plätze (BxL)	variabel
Typ Gestell	Kombi-Rack für verschiedene Gefäße und Volumina
für Gefäße mit DM bis	10.0 mm 12.0 mm 20.0 mm 30.0 mm
für Mikrogefäß-/Röhrchenform	für alle Formen
für Typ (Mikro-)Gefäß	Reaktionsgefäße Zentrifugenröhrchen

