



neolab Migge GmbH
Rischerstr. 7-9
69123 Heidelberg
Deutschland
+49 (0)6221 /
8442-44
<https://www.neolab.de>
e

Umsatzsteuer-
Identifikationsnummer
:
DE 143 450 657

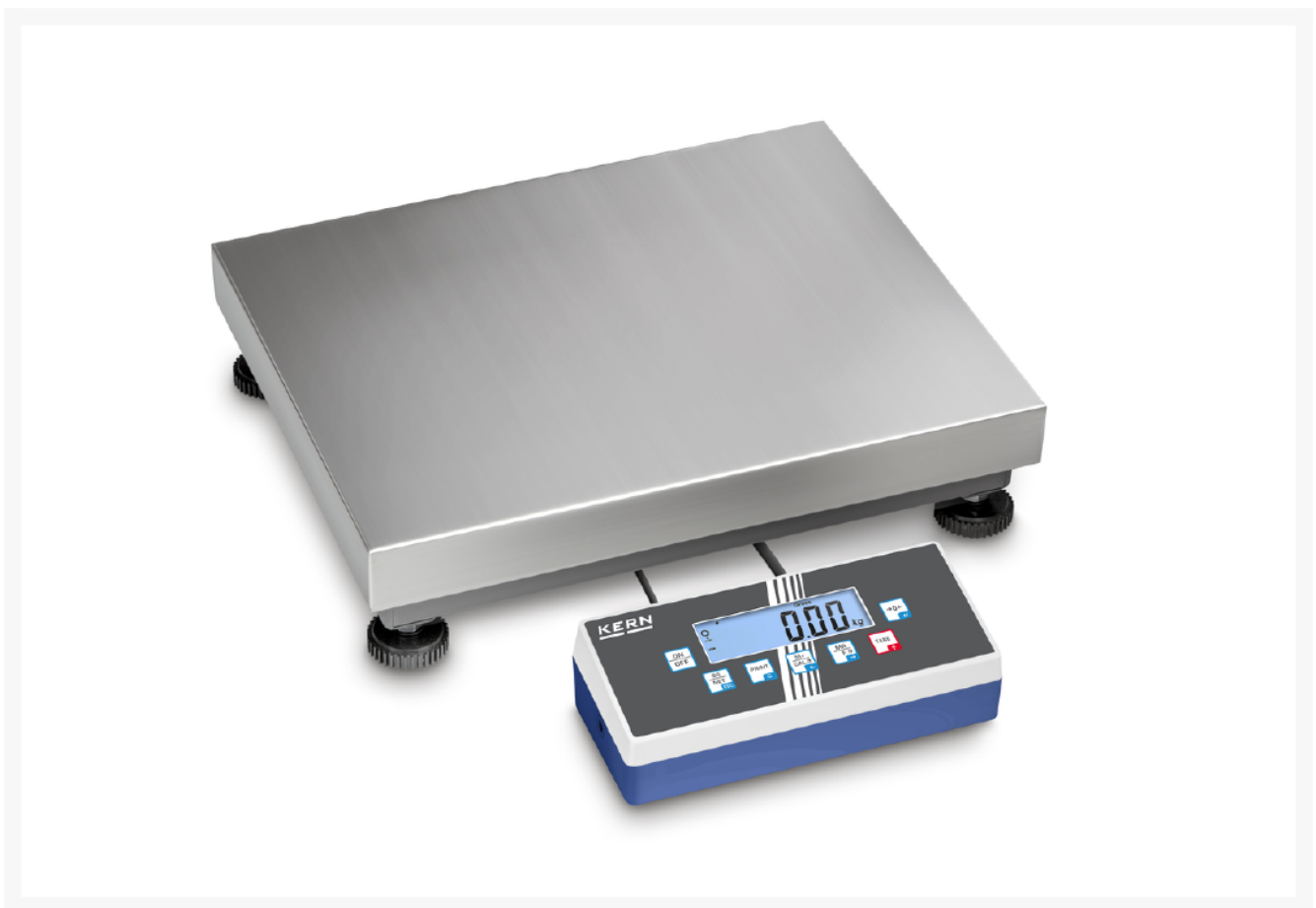


KERN Industriewaage IOC, 6 kg | 15 kg

**Preis auf
Anfrage**

**zzgl. MwSt &
Versand**

Product Images



Beschreibung

- Industrie 4.0: Eine Vielzahl an (optionalen) Datenschnittstellen ermöglicht ein bequemes Übertragen der Wägedaten an Tablets, Labtops, PC, Netzwerke, Smartphones, Drucker etc.
- Hohe Mobilität: Dank Akkubetrieb (optional) und kompakter, leichter Bauweise geeignet zum Einsatz an mehreren Standorten (Labor, Produktion, Qualitätsprüfung, Kommissionierung etc.)
- Libelle und Fußschrauben zum exakten Nivellieren der Waage serienmäßig, dadurch genaueste Wägeergebnisse
- Plattform:
- Edelstahl-Wägeplatte, Unterbau Stahl lackiert, silikonbeschichtete Aluminium-Wägezelle, Staub- und Spritzwasserschutz IP65
- Abfrage und Fernsteuerung der Waage über externe Steuerungsgeräte oder Computer mittels KERN Communication Protocol (KCP). Das KCP ist ein standardisierter Schnittstellen-Befehlssatz für KERN-Waagen und andere Instrumente, der das Abrufen und Steuern aller relevanten Parameter und Gerätefunktionen erlaubt. KERN Geräte mit KCP kann man dadurch ganz einfach an Computer, Industriesteuerungen und andere digitale Systeme anbinden. Das KCP Protokoll ist in großen Teilen mit dem MT-SICS Protokoll kompatibel. Nur über Datenschnittstelle RS-232 möglich, weitere Schnittstellen auf Anfrage

Möglichkeiten für Schnittstellen:

- RS-232 (Standard)
- LAN oder USB-für-USB-Stick (Export Alibi Daten) oder WLAN oder Bluetooth oder USB-für-PC
- Ampel

Zusätzliche Informationen

Art.-Nr.	KP-4507
Hersteller (Marke)	KERN
EAN	4058072141226
Transporttemperatur	Raumtemperatur
Farbe	hellgrau dunkelgrau
Ablesbarkeit	2 g
Bedienung über	Folientastatur
Energieversorgung	Stromnetz
Material Wägeplatte	Edelstahl
Wägebereich MAX	15 kg
Hersteller	KERN
Typ Waage	Industriewaage

