



neolab Migge GmbH
Rischerstr. 7-9
69123 Heidelberg
Deutschland
+49 (0)6221 /
8442-44
<https://www.neolab.de>
e

Umsatzsteuer-
Identifikationsnummer
:
DE 143 450 657

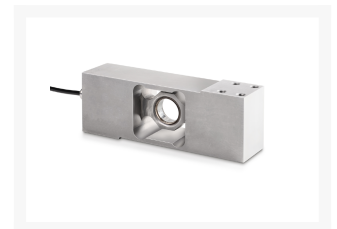
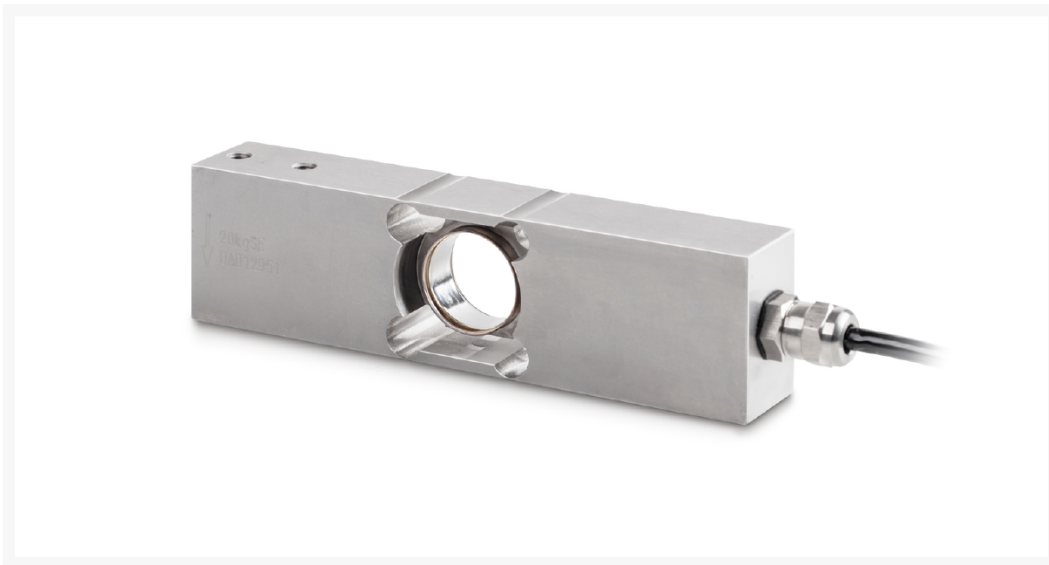


KERN Wägezelle 10 kg

**Preis auf
Anfrage**

**zzgl. MwSt &
Versand**

Product Images



Beschreibung

- Genauigkeit gemäß OIML R60 C3
- Staub- und Spritzwasserschutz IP68/IP69K (gemäß EN 60529), hermetisch verschweißt
- Rostfreier Stahl
- Anwendungsgebiet: Massen- sowie Druckkraftmessungen unter rauen Umgebungsbedingungen
- Geeignet für Plattformwaagen, Checkweighing
- Maximale Plattformgröße 10–50: 400×400 kg
- Maximale Plattformgröße 100–500 kg: 800×800 mm
- 4-Leiter-Anschluss (10–50 kg)
- 6-Leiter-Anschluss (100–500 kg)
- Nennkennwert: 2 mV/V
- Hinweis: Ausführung gemäß OIML R60 C4 oder C5 auf Anfrage

Zusätzliche Informationen

Art.-Nr.	KP-1788
Hersteller (Marke)	KERN
EAN	4058072128807
Transporttemperatur	Raumtemperatur
Hersteller	KERN

