



neolab Migge GmbH  
Rischerstr. 7-9  
69123 Heidelberg  
Deutschland  
+49 (0)6221 /  
8442-44  
<https://www.neolab.de>  
e

Umsatzsteuer-  
Identifikationsnummer  
:  
DE 143 450 657

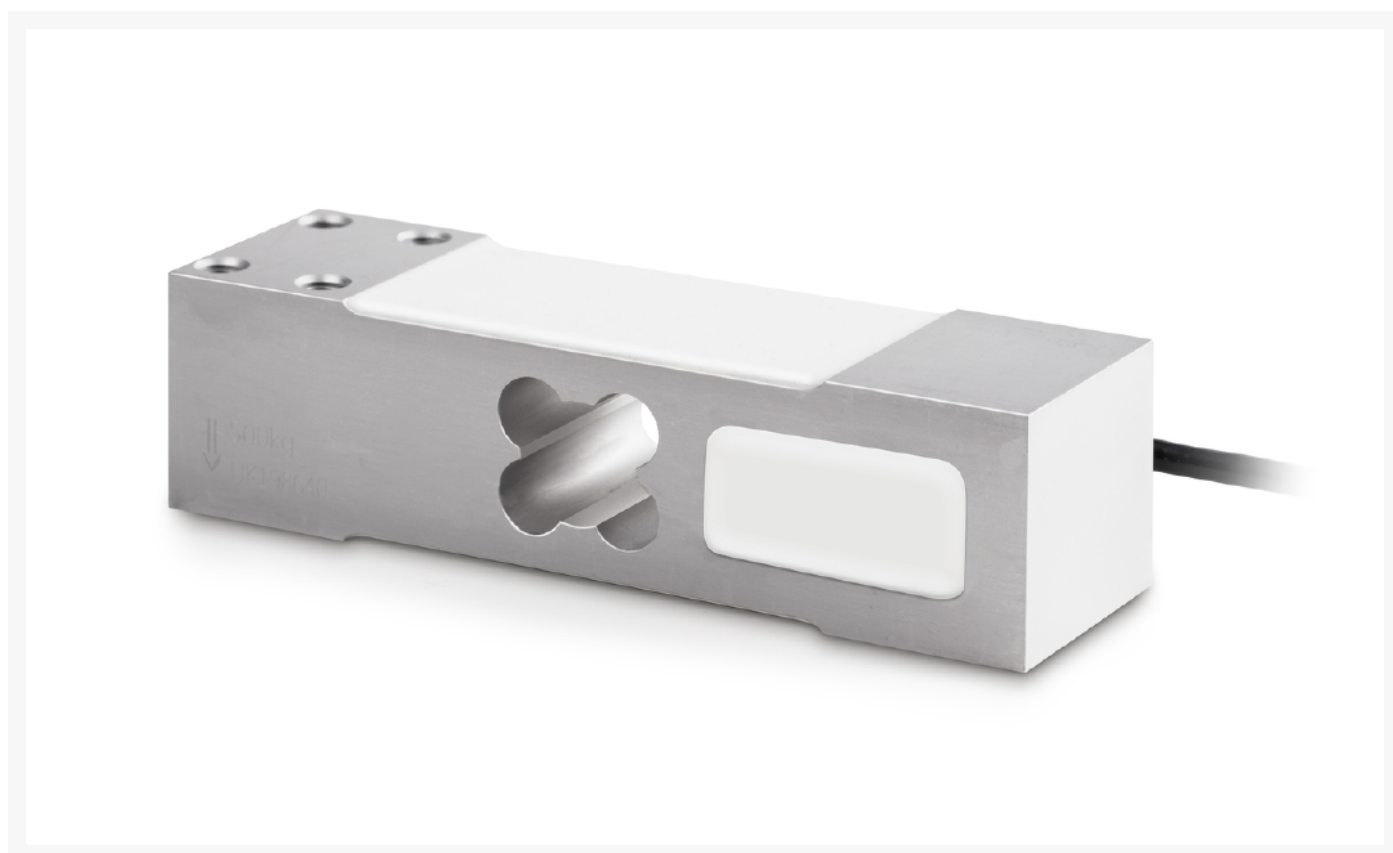


## KERN Wägezelle 100 kg

**Preis auf  
Anfrage**

**zzgl. MwSt &  
Versand**

### Product Images



## Beschreibung

---

- Genauigkeit gemäß OIML R60 C3
- Staub- und Spritzwasserschutz IP65 (gemäß EN 60529)
- Aluminiumlegierung, eloxiert
- Geeignet für preisrechnende Waagen, Tischwaagen, Plattformwaagen etc.
- Maximale Plattformgröße 100–300 kg: 400×400 mm
- Maximale Plattformgröße 400–500 kg: 450×450 mm
- Nennkennwert: 2 mV/V
- Hinweis: Ausführung gemäß OIML R60 C4 oder C5 auf Anfrage

## Zusätzliche Informationen

---

Art.-Nr.	KP-2602
Hersteller (Marke)	KERN
EAN	4058072131197
Transporttemperatur	Raumtemperatur
Hersteller	KERN

