



neolab Migge GmbH
Rischerstr. 7-9
69123 Heidelberg
Deutschland
+49 (0)6221 /
8442-44
<https://www.neolab.de>
e

Umsatzsteuer-
Identifikationsnummer
:
DE 143 450 657

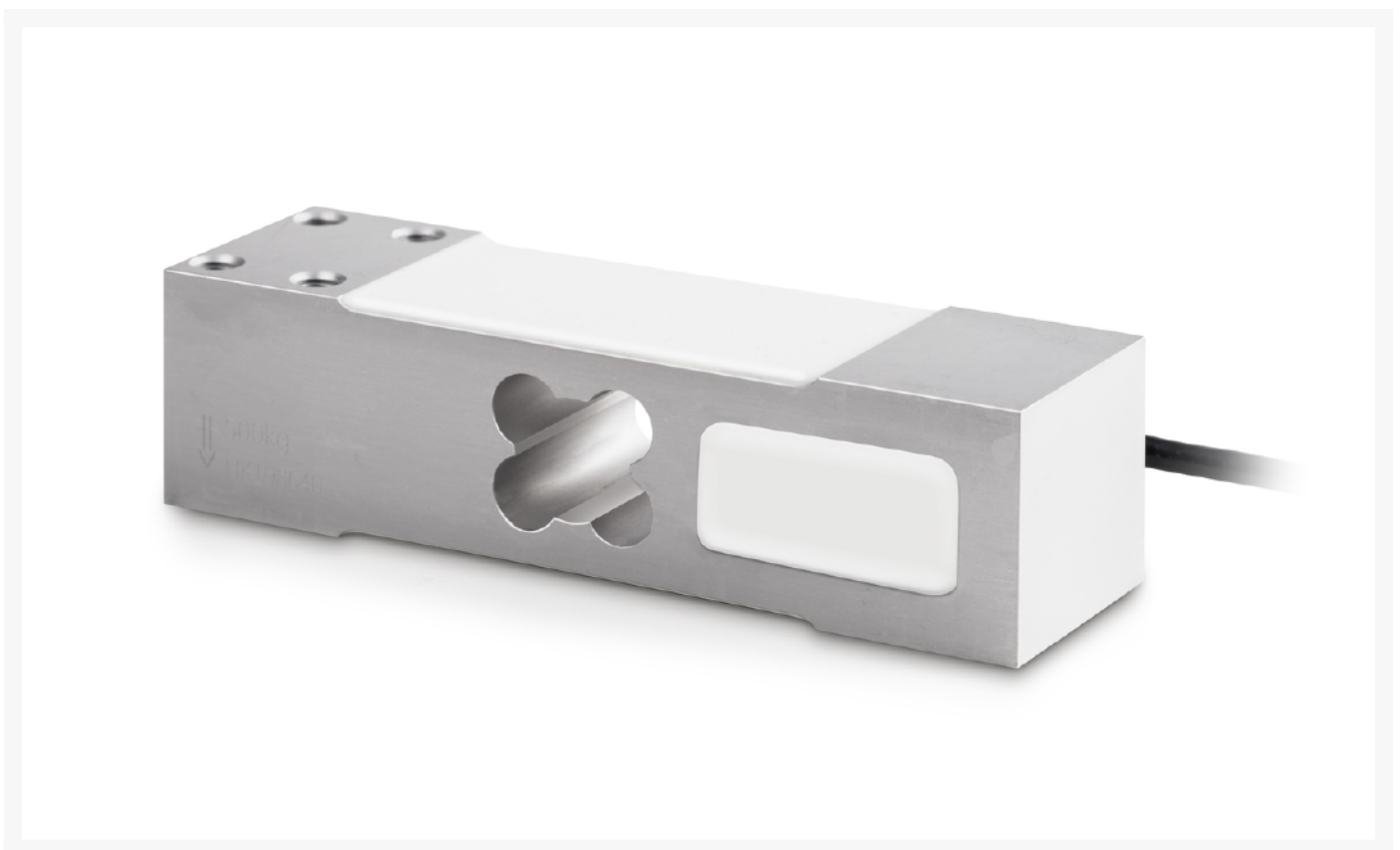


KERN Wägezelle single point

**Preis auf
Anfrage**

**zzgl. MwSt &
Versand**

Product Images



Beschreibung

- Genauigkeit gemäß OIML R60 C3
- Staub- und Spritzwasserschutz IP65 (gemäß EN 60529)
- Aluminiumlegierung, eloxiert
- Geeignet für preisrechnende Waagen, Tischwaagen, Plattformwaagen etc.
- Maximale Plattformgröße 100–300 kg: 400×400 mm
- Maximale Plattformgröße 400–500 kg: 450×450 mm
- Nennkennwert: 2 mV/V
- Hinweis: Ausführung gemäß OIML R60 C4 oder C5 auf Anfrage

Zusätzliche Informationen

Art.-Nr.	KP-0437
Hersteller (Marke)	KERN
EAN	4058072125615
Transporttemperatur	Raumtemperatur
Hersteller	KERN

