



neolab Migge GmbH
Rischerstr. 7-9
69123 Heidelberg
Deutschland
+49 (0)6221 /
8442-44
<https://www.neolab.de>
e

Umsatzsteuer-
Identifikationsnummer
:
DE 143 450 657

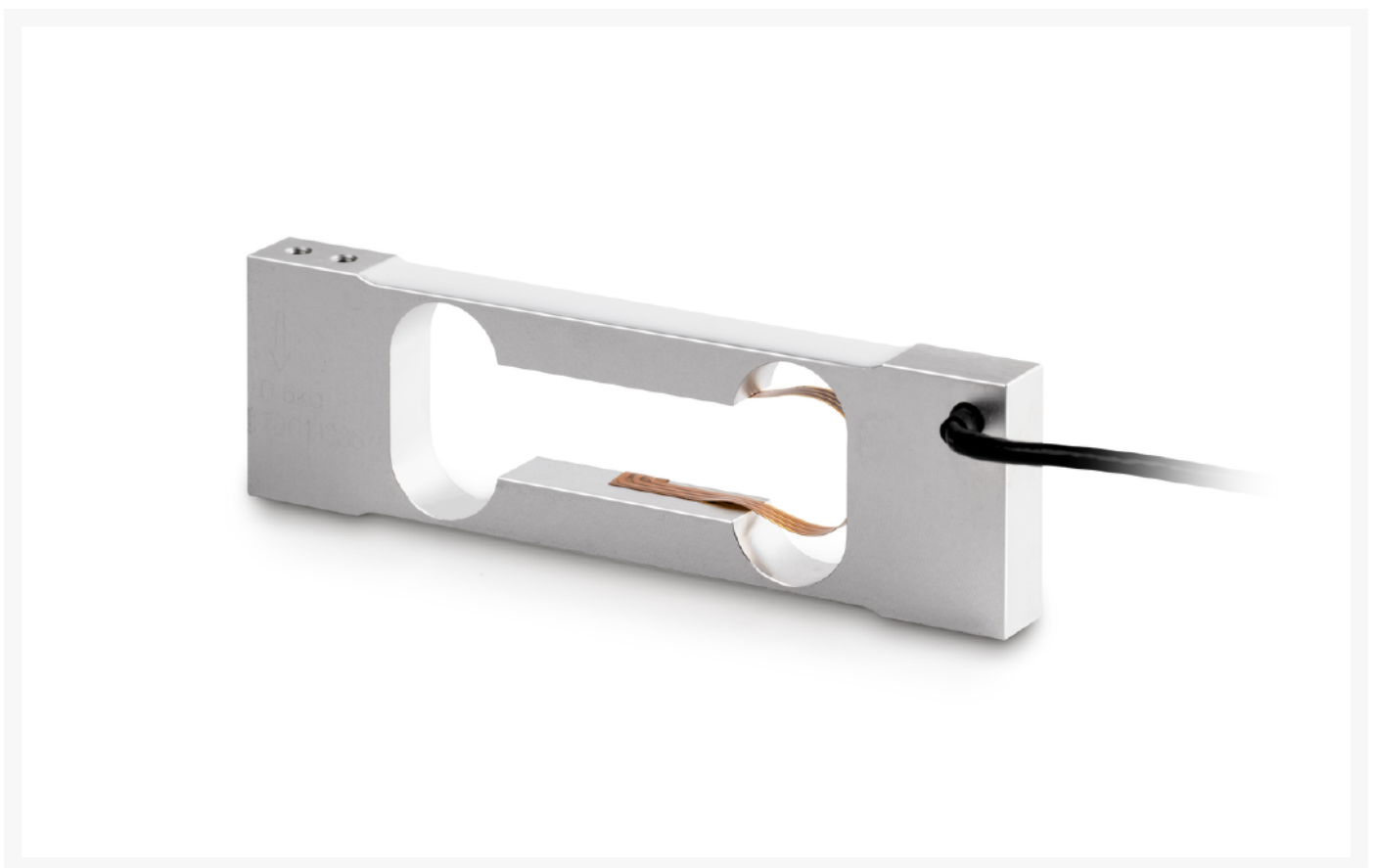


KERN Wägezelle nicht OIML zertifiziert

**Preis auf
Anfrage**

**zzgl. MwSt &
Versand**

Product Images



Beschreibung

- CE- und RoHS-konform
- Genauigkeitsklasse L
- Staub- und Spritzwasserschutz IP65 (gemäß EN 60529)
- Aluminium, eloxiert
- Geeignet für preisrechnende Waagen, Tischwaagen, Plattformwaagen etc.
- Maximale Plattformgröße 200×200 mm
- 4-Leiter-Anschluss
- Nennkennwert: 0,9 mV/V

Zusätzliche Informationen

Art.-Nr.	KP-0313
Hersteller (Marke)	KERN
EAN	4058072125141
Transporttemperatur	Raumtemperatur
Hersteller	KERN

