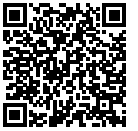




neoLab Migge GmbH  
Rischerstr. 7-9  
69123 Heidelberg  
Deutschland  
+49 (0)6221 /  
8442-44  
<https://www.neolab.de>  
e

Umsatzsteuer-  
Identifikationsnummer  
:  
DE 143 450 657

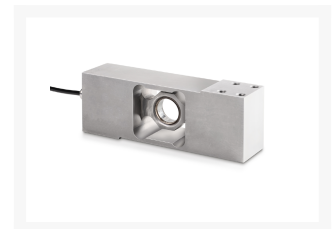


## KERN Wägezelle Single-Point Wägezelle hermetisch gekapselt

**Preis auf  
Anfrage**

**zzgl. MwSt &  
Versand**

### Product Images



## Beschreibung

---

- Genauigkeit gemäß OIML R60 C3
- Staub- und Spritzwasserschutz IP68/IP69K (gemäß EN 60529), hermetisch verschweißt
- Rostfreier Stahl
- Anwendungsgebiet: Massen- sowie Druckkraftmessungen unter rauen Umgebungsbedingungen
- Geeignet für Plattformwaagen, Checkweighing
- Maximale Plattformgröße 10–50: 400×400 kg
- Maximale Plattformgröße 100–500 kg: 800×800 mm
- 4-Leiter-Anschluss (10–50 kg)
- 6-Leiter-Anschluss (100–500 kg)
- Nennkennwert: 2 mV/V
- Hinweis: Ausführung gemäß OIML R60 C4 oder C5 auf Anfrage

## Zusätzliche Informationen

---

Art.-Nr.	KP-1354
Hersteller (Marke)	KERN
EAN	4058072127435
Transporttemperatur	Raumtemperatur
Hersteller	KERN

