



neolab Migge GmbH
Rischerstr. 7-9
69123 Heidelberg
Deutschland
+49 (0)6221 /
8442-44
<https://www.neolab.de>
e

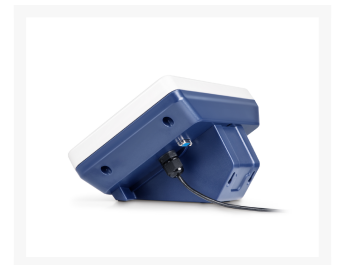
Umsatzsteuer-
Identifikationsnummer
:
DE 143 450 657



KERN Auswertegerät - 30.000d: 6.000e III Kunststoff für BFB-A/D/DM, IFB-/NFB-/UFA- /UFB-A

260,00 €
zzgl. MwSt &
Versand

Product Images



Beschreibung

- Justierprogramm CAL zum Einstellen der Genauigkeit
- Anzeige (Segmente): 5 + 1/2-stellig
- Auflösung eichfähig: 6000 e
- Auflösung nicht eichfähig: 30000 d
- Zifferschritte: 1, 2, 5 ... 10, n
- Tischfuß für Auswertegerät inklusive
- Wandhalterung zur Wandmontage des Auswertegeräts inklusive
- Datenschnittstelle RS-232 serienmäßig
- Stückzahlen mit Referenz

Zusätzliche Informationen

Art.-Nr.	KP-4568
Hersteller (Marke)	KERN
EAN	4058072141745
Transporttemperatur	Raumtemperatur
Hersteller	KERN

